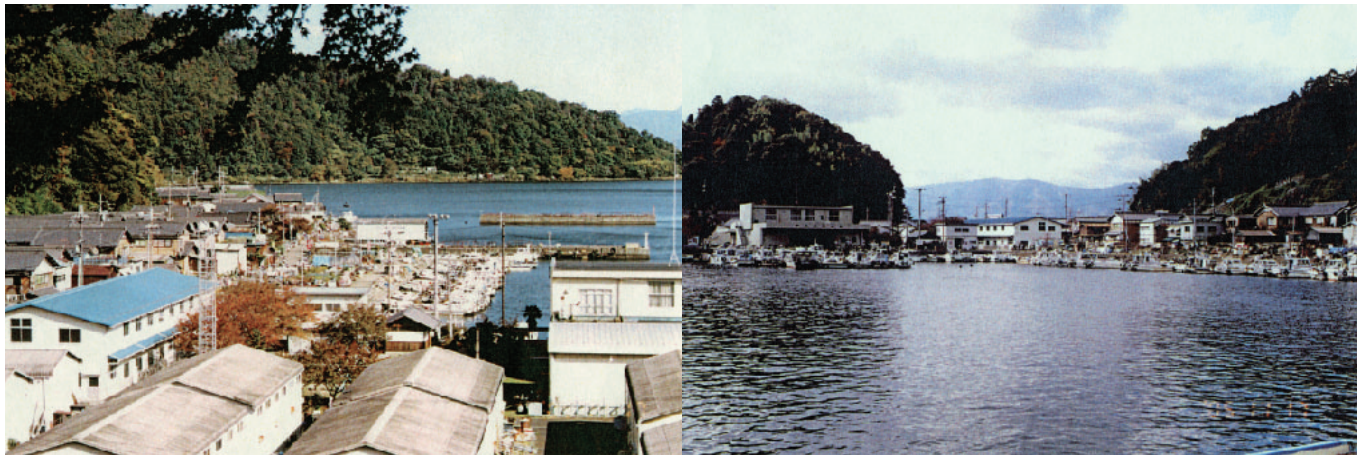


ホンミチ

滋賀県・近江八幡市



琵琶湖の沖島は、唯一の漁業集落を形成する島で、歴史的には、安土桃山時代に織田信長によって、琵琶湖での特権的な専用漁場を与えられている。そしてこれが400年以上にわたって引き継がれた。慣習専用漁場は1890年（明治23年）の漁業法制定以降も認められ、1949年（昭和24年）の法改正まで存続している。

現在でも島民の殆どが琵琶湖漁業に携わる集落で、島（集落）内のホンミチは、奥津島神社から続く道路で、集落が形成された時代からのメインストリートであったが、幅が1～2m程度と非常に狭く、今では湖岸道路（避難用道路）がその機能を果たしている。

TOPICS

- ・左義長 1月15日 開催
- ・特産品：ふなずし、モロコ、アユ、エビ、シジミ

お問い合わせ先

沖島漁業協同組合

TEL / 0748-33-9512

【交通】

バス / JR近江八幡駅から約35分

船 / 堀切新港から約10分

